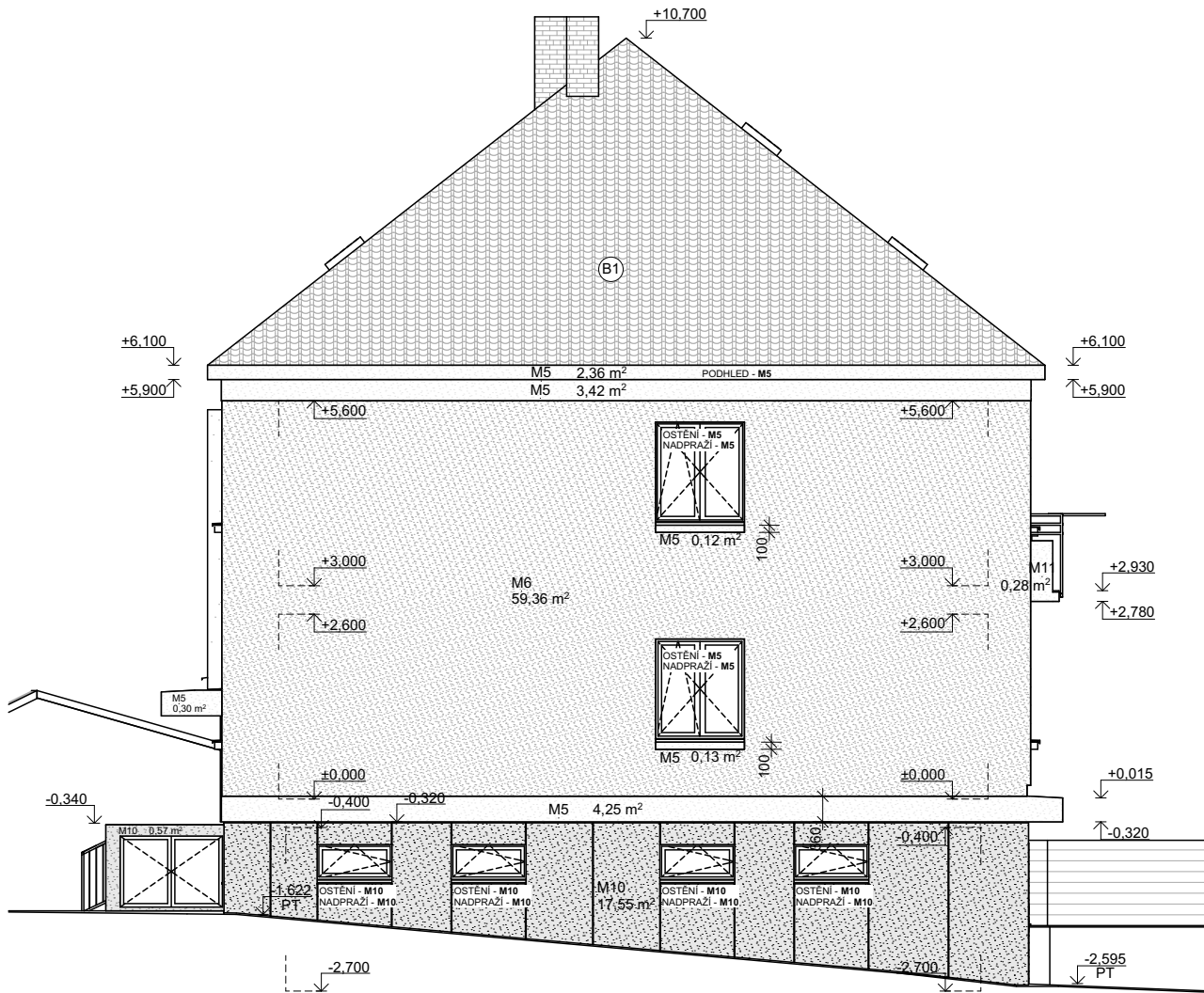
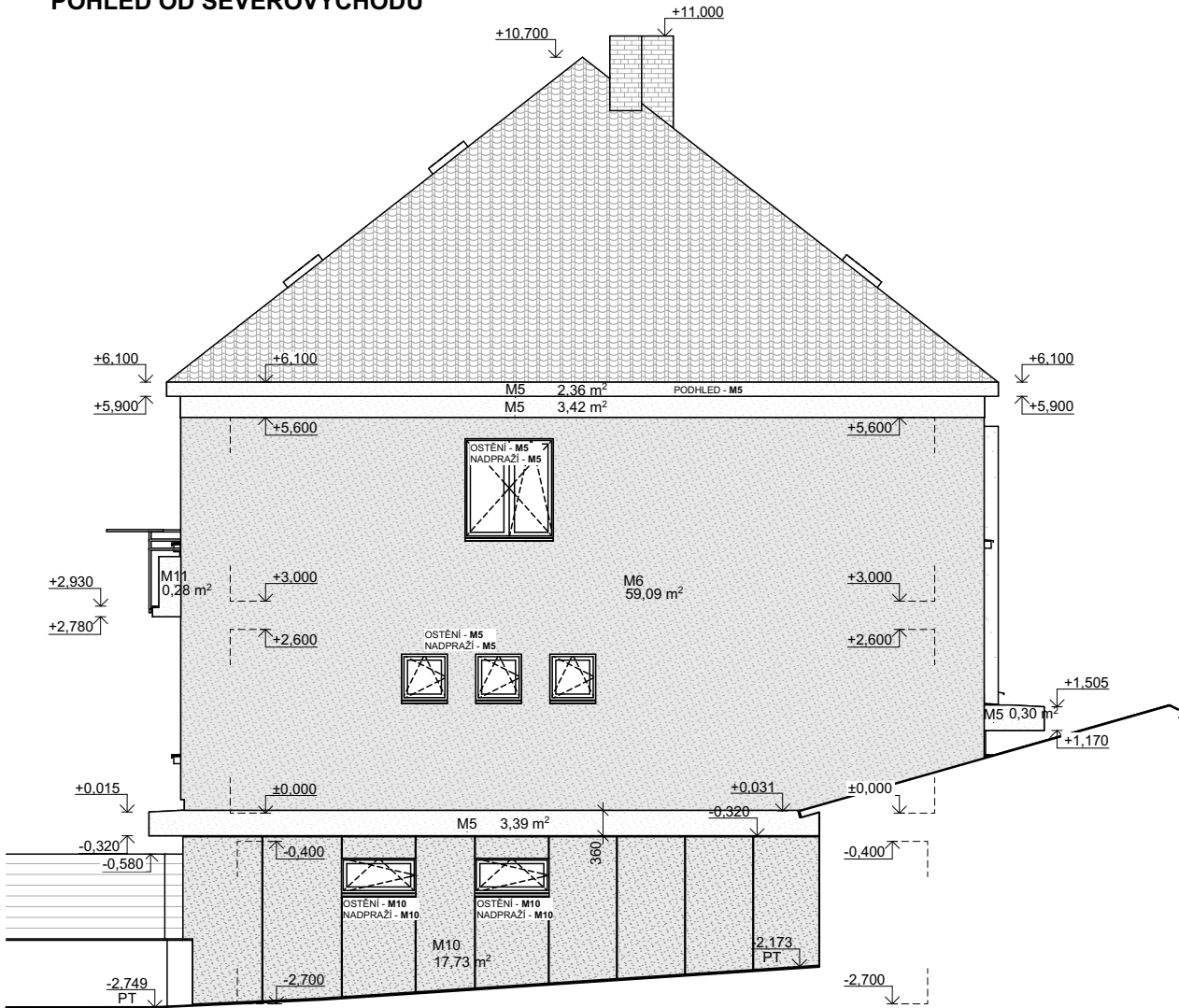


POHLED OD JIHOZÁPADU



POHLED OD SEVEROVÝCHODU



PLOCHY FASÁDY			
KÓD	OZNAČENÍ	NÁZEV	BARVA
	M5	FASÁDA (včetně ostění a nadpraží) - SILIKONOVÁ OMÍTKA - ZRNITOST 1,5mm	BÉŽOVÝ ODSÍN
	M6	FASÁDA (včetně ostění a nadpraží) - SILIKONOVÁ OMÍTKA - ZRNITOST 1,5mm	STŘEDNĚ ORANŽOVÝ ODSÍN
	M7	FASÁDA (včetně ostění a nadpraží) - SILIKONOVÁ OMÍTKA - ZRNITOST 1,5mm	STŘEDNĚ ŠEDÝ ODSÍN
	M8	ANTI-KOROZNÍ NÁTĚR NA KOV	STŘEDNĚ ŠEDÝ ODSÍN
	M9	FASÁDA (včetně ostění a nadpraží) - SILIKONOVÁ OMÍTKA - ZRNITOST 2,0mm	SVĚTLE ŠEDÝ ODSÍN
	M10	SILIKONOVÝ FASÁDNÍ NÁTĚR	SVĚTLE ŠEDÝ ODSÍN
	M11	SILIKONOVÝ FASÁDNÍ NÁTĚR	BÉŽOVÝ ODSÍN

Jako vrchní omítka je navržena probarvená silikonová „samočistící“ (vysoce odolná proti znečištění), odolná vůči biologickému napadení houbami, plísněmi a řasami, zrnitosti 1,5 a 2mm v barevném provedení dle výkresové části projektové dokumentace. Povrchová úprava musí mít vysokou difuzní schopnost, být vysoce vodoodpudivá, dlouhodobá ochrana proti primárnímu napadení mikroorganismy (řasami, plísněmi a houbami) bude zajištěna pomocí fungicidů a algicidů v mikrokapslích.
Prodyšnost pro vodní páry V1-vysoká, nasákavost W3-nízká.
Před prováděním finálních omítek zateplovacího systému budou barvené odstíny a struktura omítek odsouhlasena investorem a projektantem a konzultovány s odborem památkové péče, pro vybrání a odsouhlasení odstínů budou provedeny min.2 vzorky od každého odstínu omítek o velikosti 400/400mm nebo karton formátu A4 k finálnímu odsouhlasení autorským dozorem.

BAREVNOST DLE ODSÍNŮ HLAVNÍ BUDOVY MĚSTSKÉHO ÚRADU

POZNÁMKY:

- VIZ. SAMOSTATNÁ PŘÍLOHA: D1 1.28 POZNÁMKY K VÝKRESŮM

Předmětem dokumentace je změna stávající stavby – **Veškeré rozměry je nutné ověřit přímo na stavbě.**
Jedná se o projektovou dokumentaci určenou pro stavební povolení. Nedílnou součástí projektové dokumentace je technická zpráva. Při provádění stavby je nutné provést řádnou koordinaci stavební části se stavebními úpravami jednotlivých profesí (prostupy, drážky a pod.). Vedení stavby bude prováděno v souladu se zákonem č. 183/2006 Sb. Při provádění veškerých stavebních prací je třeba se řídit ustanoveními platných norem ČSN, technologických předpisů a pravidel, řídit se podmínkami bezpečnosti práce obsažené v Zákoníku práce a vyhláškách Státního úřadu inspekce práce.

VEDOUCÍ PROJEKTU:	Ing. arch. Jiří Štáva	STUPEŇ	DSP
ODPOVĚDNÝ PROJEKTANT:	Ing. arch. Jiří Štáva	DATUM	04/2023
VYPRACOVAL:	Jaromír Sobotka	MĚŘÍTKO	1:100, 1:1
MÍSTO STAVBY:	675 71 Náměšť nad Oslavou, parcelní č. st.761, st.480/1, st.480/2, 22 - k. ú. Náměšť nad Oslavou [701564]	Č. PARÉ	
INVESTOR:	Město Náměšť nad Oslavou Masarykovo náměstí 104, 675 71 Náměšť nad Oslavou		
AKCE:	Palackého 660 - snížení energetické náročnosti		
VÝKRES:	POHLEDY - BAREVNÉ ŘEŠENÍ - NÁVRH	Č. VÝK.	D1 1.23